



## *La nuova Scrubmaster B25*

*Clicca qui per il video di presentazione*



**You Tube**



## La nuova Scrubmaster B25

**Hako**

► Prestazioni e Comfort



► Dati Tecnici



► Manutenzione



## La nuova Scrubmaster B25

**Hako**

► Prestazioni e Comfort

► Dati Tecnici

► Manutenzione

### Fino a 1.700 m<sup>2</sup> puliti ogni ora di lavoro

- Lavasciuga uomo-a-terra per piccole aree e/o per passaggi stretti
- Design compatto e maneggevole
- Utilizzo e manutenzione intuitivi
- Facile da utilizzare anche negli spazi più angusti
- Pannello di controllo e comandi ergonomici
- Maniglia regolabile in altezza
- Ottima accessibilità per la manutenzione giornaliera
- La testata lavante a sbalzo permette ottimi risultati a bordo muro ed attorno agli ostacoli in sicurezza
- Ideale per le pulizie giornaliere



► Prestazioni e Comfort

► Dati Tecnici



► Manutenzione



### Piccola ma con tutti gli attributi delle grandi

- Testata lavante in pressofusione di lega d'alluminio robusta e a prova di corrosione
- Testata lavante e tergipavimento a basso profilo
- Potente trazione spazzola Powerflow
- Con il sistema Hako-AquaControl i consumi ridotti d'acqua e detergente sono garantiti
- Pratica posizione di stazionamento a fine lavoro
- Modalità silenziosa per un'ulteriore riduzione del rumore particolarmente adatto per aree sensibili
- Design compatto per una migliore manovrabilità negli spazi stretti e angusti
- Serbatoi ANTIBAC di serie
- Permette pieno controllo durante il un lavoro per un utilizzo comodo e sereno

► Prestazioni e Comfort

► Dati Tecnici



► Manutenzione



## Massima flessibilità nei punti stretti

Comandi ergonomici e intuitivi all'uso

Carica Batterie integrato alla macchina

Sgancio ed aggancio automatici della spazzola o disco trascinatore e tampone

Manubrio regolabile in altezza e pieghevole

Comodo accesso al serbatoio per la manutenzione giornaliera



Apertura del serbatoio acqua pulita permette il riempimento in molteplici modi.

Il coperchio del serbatoio acqua pulita è anche un comodo misurino per il detergente

Sistema di trazione Hako-Powerflow



# La nuova Scrubmaster B25

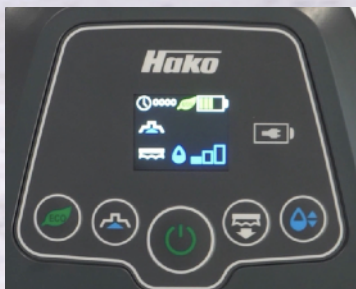
► Prestazioni e Comfort

► Dati Tecnici

► Manutenzione

## Semplice e tutto sotto controllo!

- Disposizione chiara dei comandi sul pannello di controllo
- Utilizzo intuitivo
- Minimi tempi di istruzione
- Display dà chiare informazioni sullo stato operativo
- Semplice e sicura nella pulizia



► **Prestazioni e Comfort**

► Dati Tecnici



► Manutenzione



### HAKO AQUA CONTROL

- Immediatamente al rilascio del comando spazzola si fermano automaticamente le spazzole per non rovinare il pavimento e l'erogazione della soluzione detergente viene interrotta in modo da evitare sprechi.
- L'anello brevettato che trattiene la soluzione detergente all'interno delle spazzole (Hako Aqua-Stop) oltre che a migliorare il risultato di pulizia consente di risparmiare fino al 50% di acqua e detergente
- **Approvato e certificato TÜV**



*Clicca qui per il video di presentazione*



► Prestazioni e Comfort

► Dati Tecnici

► Manutenzione

## Serbatoi Antibatterici Hako-AntiBac® in dotazione standard su SCM B25



Utilizziamo sostanze organometalliche a base d'argento come additivi antibatterici nella termo-formazione dei nostri serbatoi

- In questo modo la crescita di batteri e muffe nelle vasche antibatteriche si riduce notevolmente
- Migliore igiene nel serbatoio dell'acqua di recupero con lo stesso sforzo di pulizia
- Minor consumo di disinfettante durante la pulizia del serbatoio
- Minore contatto del personale con batteri, muffe e spore

SERBATOIO NON TRATTATO CON HAKO ANTIBAC

PRIMA



DOPO

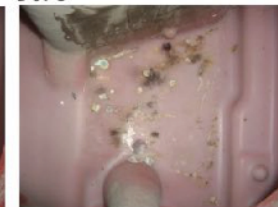


SERBATOIO TRATTATO CON ANTIBAC

PRIMA



DOPO





► Prestazioni e Comfort

► Dati Tecnici



► Manutenzione



### Un tergilavaggio che fa tutta la differenza!

- Ottimale aspirazione dell'acqua sporca grazie alla nuova posizione e geometria del tergilavaggio
- Semplice sostituzione delle gomme tergilavaggio, senza attrezzi
- Le gomme tergilavaggio possono essere ruotate e capovolte e quindi sfruttabili su 4 lati
- Nuovo tergilavaggio in attesa di brevetto con protezione anticollisione



► Prestazioni e Comfort

► Dati Tecnici



► Manutenzione



## Pratici sistemi di riempimento e dosaggio

- Grande bocchettone per il riempimento dell'acqua pulita, o con un secchio o con il tubo flessibile in dotazione
- Il tappo del serbatoio funge anche da misurino per il detergente
- Chiaro indicatore del livello di riempimento del serbatoio acqua pulita

misurino



livello



► Prestazioni e Comfort

► Dati Tecnici



► Manutenzione



## Pacchetti Batteria alternativi!

- Ampio accesso al vano batterie e motori
- Pacchetti Batterie senza manutenzione:  
2 x 12 V / 45 Ah GEL oppure  
1 x 24 V / 42 Ah LI-ION
- LI-ION ideale per le applicazioni ove sono necessarie ricariche parziali
- LI-ION ricarica completa in 2,6 ore
- Carica Batterie integrato dando la possibilità di lasciare la macchina in carica ovunque
- Autonomia pratica fino a 100 minuti



► Prestazioni e Comfort

► Dati Tecnici



► Manutenzione



## Comoda soluzione per i professionisti

- Permette una precisa e sicura pulizia vicino al bordo muro, attorno agli angoli e nelle aree ristrette
- Il manubrio può essere regolato in altezza per comfort ma, posizionata in verticale permette di effettuare manovre nei punti stretti in piena sicurezza
- Posizione di parcheggio a lavoro ultimato per non rovinare spazzole/pad e gomme tergi pavimento
- 4 volte la produttività giornaliera con l'opzione del pacchetto batterie al Litio



## La nuova Scrubmaster B25

**Hako**

► Prestazioni e Comfort

► Dati Tecnici

► Manutenzione

**Accessori dedicati,  
meno tempo perso,  
maggiore produttività!**

Cesto porta utensili

Porta Mop



► Prestazioni e Comfort



► Dati Tecnici

► Manutenzione



## Technical Data



Scrubmaster B25		
Larghezza di lavoro (lavaggio)	cm	43
Larghezza tergipavimento	cm	60
Capacità di pulizia oraria	m <sup>2</sup> /h	1.700
Capacità di superamento pendenze	%	2
Alimentazione		Batteria
Tipo trazione		Powerflow
Velocità di lavoro	km/h	4
Tipo spazzola		a disco
Numero di dischi	pezzi	1
Diametro della spazzola	cm	43
Velocità di lavoro della spazzola	rpm	150
Pressione spazzola	kg	33
Capacità serbatoio acqua pulita	l	25

Capacità serbatoio acqua sporca	l	25
Voltaggio nominale	V	24
Potenza totale	kW	0,77
Capacità delle batterie	Ah	45/41
Autonomia teorica batterie (GiV/Li-Ion)	min	82 / 75 (VDMA)
Autonomia teorica batterie (GiV/Li-Ion)	min	92 / 85 (VDMA)
Lunghezza	cm	98-120
Larghezza (senza / con il tergipavimento)	cm	52/61
Altezza totale	cm	84-110
Peso senza batterie	kg	48
Peso pronta all'uso (GiV/Li-Ion)	kg	113/100
Pressione ruote f/r, pronta all'uso	N/mm <sup>2</sup>	GiV 0,38 / Li-Ion 0,37
Rumorosità	dB(A)	70 / Eco 67
Diametro di inversione	cm	97

► Prestazioni e Comfort



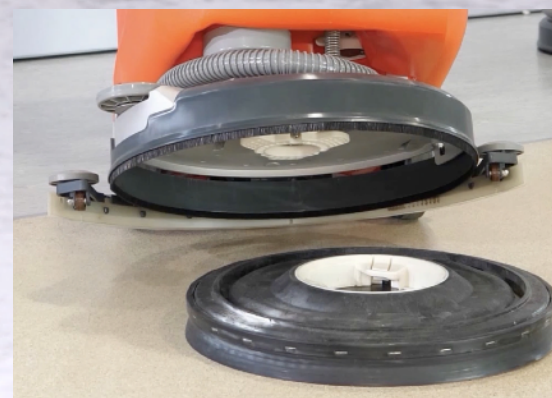
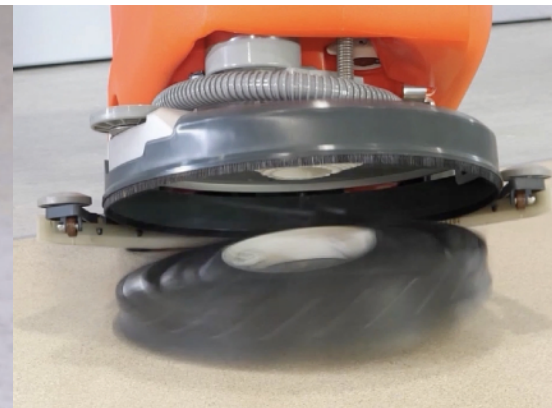
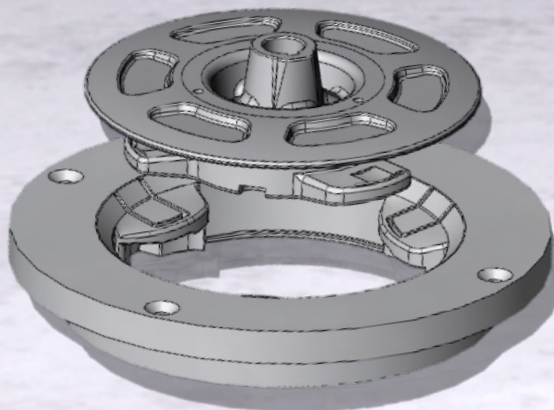
► Dati Tecnici



► Manutenzione

## Principio semplice, robusta tecnologia!

- Hako BRS è il sistema automatico di sgancio ed aggancio rapido della spazzola o del disco trascinatore senza l'uso di attrezzi
- Permette il controllo e/o sostituzione senza che l'operatore si abbassi
- Veloce e senza fatica



► Prestazioni e Comfort



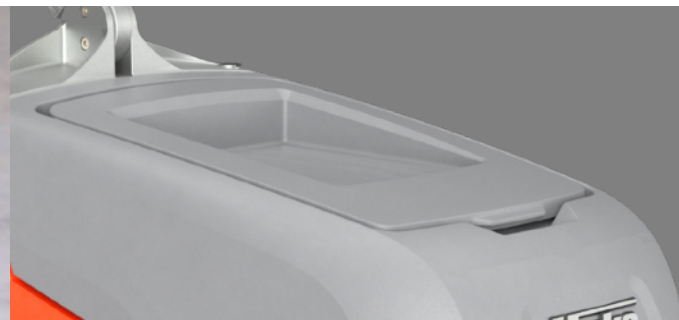
► Dati Tecnici



► Manutenzione

## Massima accessibilità!

- Ampia apertura del serbatoio per la pulizia e manutenzione giornaliera
- Accesso diretto al filtro aspirazione
- Innovativo sistema del galleggiante a protezione del motore di aspirazione a flusso ottimizzato, *“in attesa di brevetto”*, per una migliore azione in presenza di schiuma
- Guarnizione coperchio in gomma, standard automobilistico, facilmente smontabile per la manutenzione giornaliera, non perde la forma nel tempo





► Prestazioni e Comfort



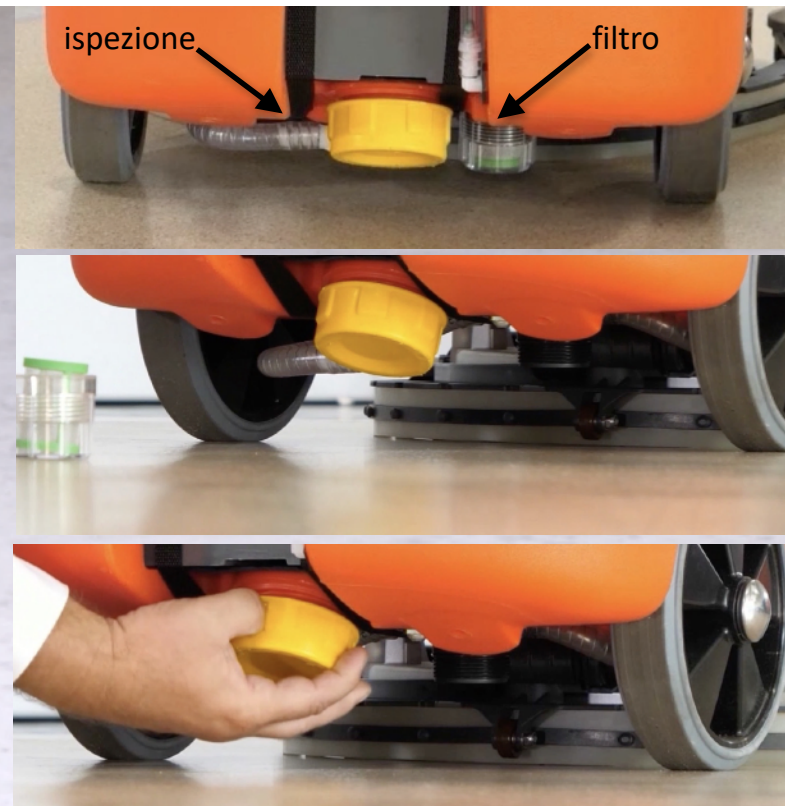
► Dati Tecnici



► Manutenzione

## Manutenzione giornaliera, mai stata così semplice!

- L'innovativo filtro dell'acqua pulita chiude automaticamente la mandata dell'acqua quando smontata, niente riversamenti, niente sprechi
- L'apertura del serbatoio dell'acqua pulita è posizionato in modo ergonomico permettendo all'occorrenza l'ispezione e pulizia dell'interno del serbatoio



► Prestazioni e Comfort



► Dati Tecnici



► Manutenzione


### Manutenzione giornaliera, mai stata così semplice!

- Nuovo e inedito sistema di sgancio rapido del tergilavaggio, *“in attesa di brevetto”*, permette lo smontaggio e ri-montaggio ultra-veloce e senza l'uso di attrezzi
- Le gomme tergilavaggio possono essere ruotate e capovolte e quindi sfruttabili su tutti e 4 lati
- Nuovo listello in gomma per la lamina posteriore, rimozione facile senza ganci di tensionamento



### Consulenza qualificata: focus sul Cliente!

- Identificazione specialistica dell'esigenza di pulizia e la scelta qualificata della migliore soluzione in base alle esigenze
- Dimostrazioni pratiche delle prestazioni delle macchine, senza impegno
- Istruzione all'uso ed alla manutenzione qualificata degli operatori o responsabili della manutenzione
- Macchine usate Classe 1, fornite con garanzia del nuovo
- Noleggio mirato al servizio – proposte su misura in base all'applicazione e utilizzo



**Hako, un servizio completo ed efficiente.  
Metteteci alla prova!**

**[www.hakoitalia.it](http://www.hakoitalia.it)**